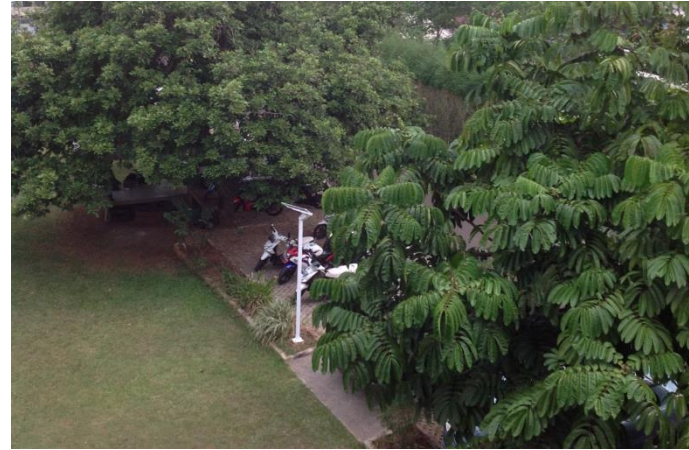


Lampu Jalan PJU-TS-40L



SNI

TKDN

Parameter/TYPE	PJU TS-40L	Spesifikasi
DAFTAR KOMPONEN		
• Modul Surya ASL-M100*)	2 x ASL-M100	Monokristal 100Wp, Vnom 12V, Effisiensi 15.8%, MC Connector
• Charge Controller	1 x CIS-N-LED-10	MPPT, 10A, 24V, IP-67, remote control setting, dimmer, efisiensi 96%, proteksi (polaritas input & Output, short circuit,TVS, overheat)
• LED Lamp (Watt)	1 x SSL-40LED	Lihat Performance, adjustable angle, 24V
• Battery (Ah)	1 x Lithium Ferro 40Ah	LiFePO4, 24V, EMS (energy management system), prismatic
• Cable Set	1 set	NYYHY 2x2.5mm, SPLN
• Box	1 pcs	Aluminium 1.0mm, Powder coated
• Tiang (Set)	Bulat 7m	Tebal 3mm, HDG 50mikron
PERFORMANCE		
• Brightness (Lm)	5300 lumen	
• Angle	120°	
• Color Temperature	4000-6000K	
• Max Setting**)	DD	
• Jam Operasi	12 jam/hari	
• LED Brand/ Life Time	Bridgelux led/50.000Jam	
• Lain-lain	Dimmer otomatis dan setting dengan Remote Control	
*) Dimensi dapat berubah sewaktu-waktu tanpa pemberitahuan. **) DD= Dusk to Dawn (Senja-Pagi)		

PJU TENAGA SURYA; Lampu penerangan jalan dengan rancangan umum, menyesuaikan permintaan konsumen. Menggunakan battery lithium ferro yang tahan lama.

diproduksi pt Azet Surya Lestari yang memiliki sertifikasi ISO14001 dan ISO9001-2008. Dengan menggunakan mesin-mesin buatan Jepang, pengawasan mutu yang ketat dilakukan pada setiap tahapan proses untuk menjamin kualitas.

Hubungi Delaer Terdekat: